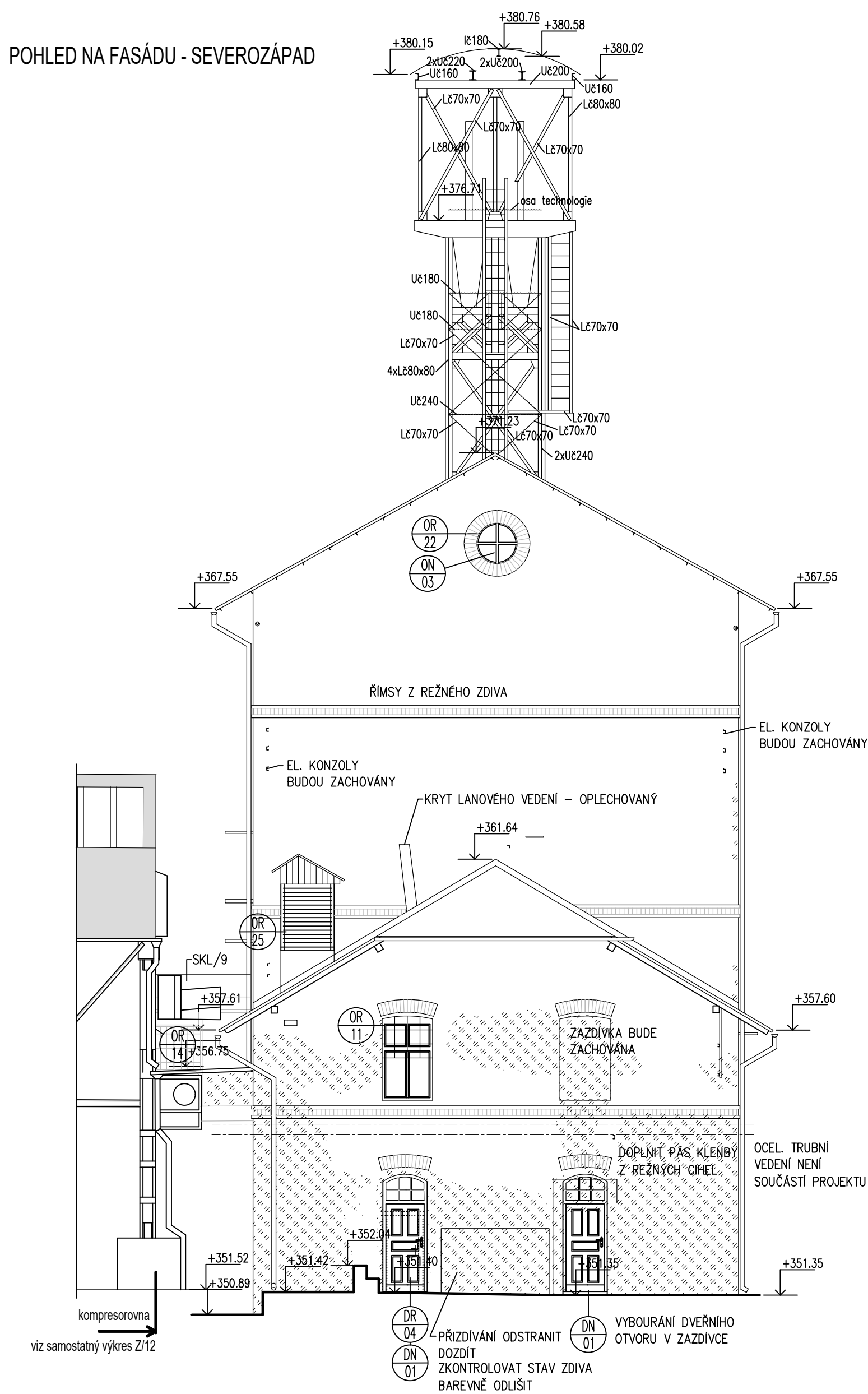
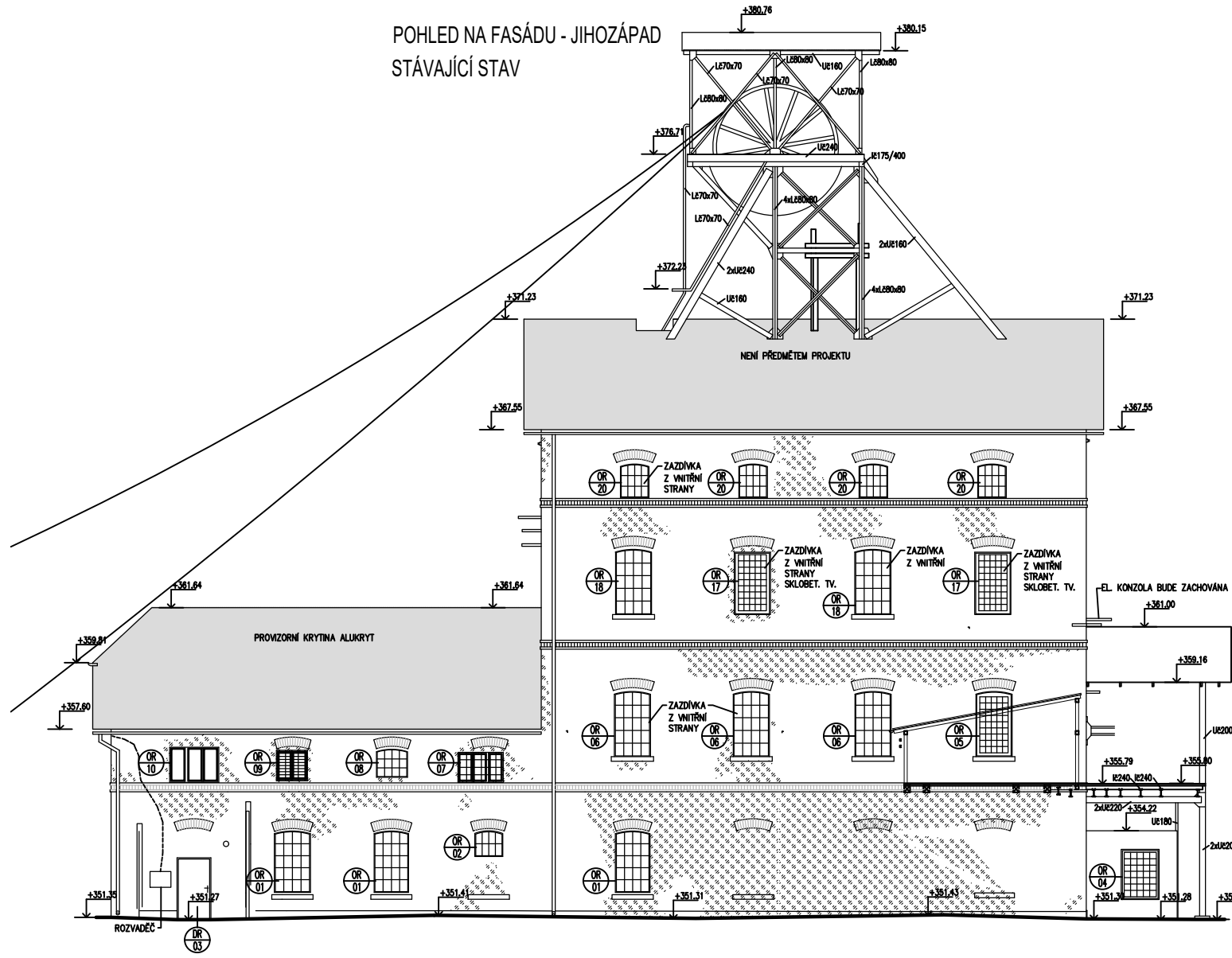


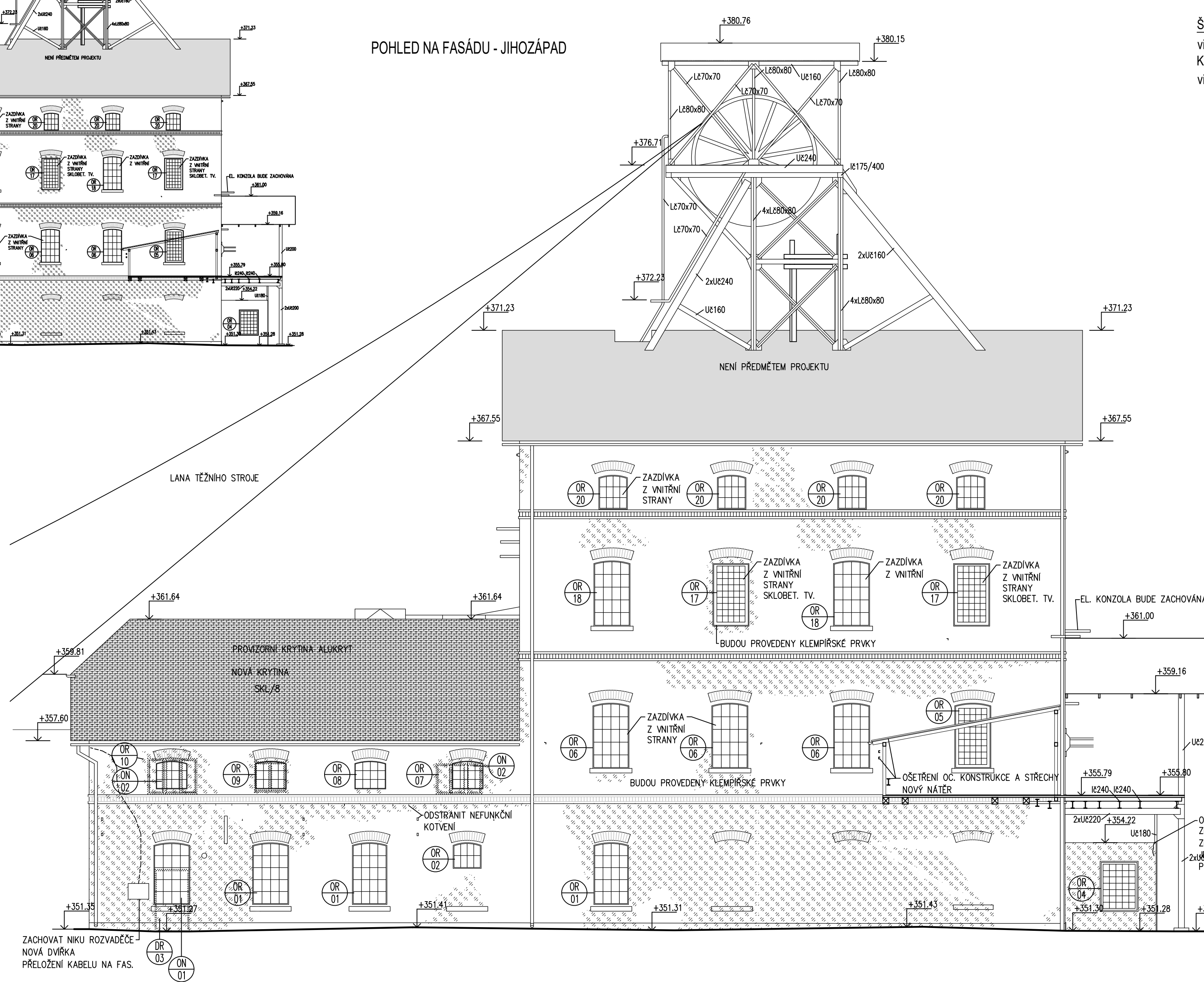
POHLED NA FASÁDU - SEVEROZÁPAD



POHLED NA FASÁDU - JIHOZÁPAD STÁVAJÍCÍ STAV



POHLED NA FASÁDU - JIHOZÁPAD



JÁMOVÁ BUDOVA - SZ, JZ průčelí

Budova s těžní věží
Konstrukce těžní věže, zastřešení vyšší budovy včetně dešťových svodů není předmětem projektu, dttto rampa a zastřešení na úrovni 2. nadzemního podlaží.

Výplně otvorů - zachovat včetně zadržek, viz. tabulky prvků.

Štukované plochy, režné zdivo říms parapetu a záklenku u nadpraží
viz. restaurátorský záměr a TP/ 1001
Kovové prvky na fasádě budou zachovány - povrchová úprava viz. TP/1005

LEGENDA :
PLOCHY S CHYBĚJÍCÍ NEBO DEGRADOVANOU OMÍTKOU

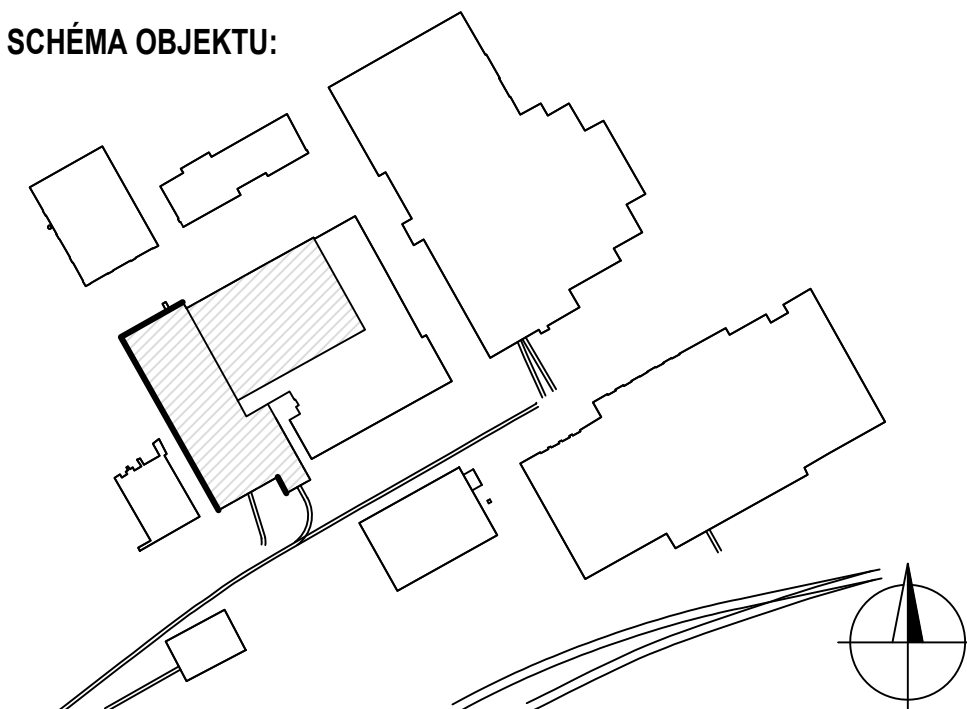
BUDOVA S TĚŽNÍM STROJEM - SZ, JZ průčelí

Sřtecha
Vystupující odvod vzduchu a kryt lanového vedení je oplechovaný, plechování bude obnoveno.
Žaluziové výplně viz. tabulky prvků.
Na budově je provizorní krytina Alukryt na latích - bude odstraněna a po dokončení opravy krovu bude položena keramická krytina bobrovka.


Výplně otvorů
Stávající stav - viz. tabulky prvků.
Do vybraných otvorů budou vráceny kopie původních výplní.

Štukované plochy, režné zdivo říms parapetu a záklenku u nadpraží
viz. restaurátorský záměr a TP/ 1001
Kovové prvky na fasádě budou zachovány - povrchová úprava viz. TP/1005

SCHÉMA OBJEKTU:



REVIZE Č.:	OBSAH :	DATUM :

MÍSTO STAVBY:	Hornický skanzen Mayrau, čp.56, Vinohrady, 273 07		
INVESTOR:	Sládečkova vlastivědné muzeum v Kladně, p.o.; Hufská 1375, 272 01 Kladno		
ZÁSTUPCE INVESTORA:	PhDr. Zdeněk Kuchynka, ředitel SVMK; Mgr. Tomáš Voldráb, kurátor sbírek		
PROJEKTANT:	<div></div> <div>PROJEKTOVÝ ATELIER PRO ARCHITEKTURU A POZEMNÍ STAVBY, s.r.o. BĚLEHRADSKÁ 199/70, 120 00, PRAHA 2, IČO : 45308616 TEL.: 224 255 555, 222 512 997 WWW.ATELIERTS.CZ EMAIL: ATELIERTS@ATELIERTS.CZ</div>		
AUTORI:	Ing.arch. T. ŠANTAVÝ, M. BUBENÍKOVÁ, Bc. J. PALOČKO, Ing.arch. S. HLADNÍK		
ODPOV.PROJEKTANT:	ZPRACOVATEL ČÁSTI:	KRESLIL:	KONTROLOVAL:
Ing.arch. T.ŠANTAVÝ	Marcela BUBENÍKOVÁ		Ing.arch. T.ŠANTAVÝ
Č.ZAK.: 3489 037 2202	NÁZEV DÍLA: REKONSTRUKCE BÝVALÉ KOMPRESOROVNY A JÁMOVÉ BUDOVY MAYRAU PRO PREZENTACI HUTNICKÉ A HORNICKÉ SBÍRKY - SOUČÁST PROJEKTU " CESTOU UHLÍ A ŽELEZA "		Č.PÁRE:
DATUM: 11/2022	ČÁST: D.1.1 Architektonicko-stavební řešení		Č.PŘÍLOHY: D.1.1/16
MĚŘÍTKO: 1:100, 1:200	NÁZEV PŘÍLOHY: Pohledy - jámová budova Severozápadní a jihozápadní průčelí		
STUPEŇ: DPS, DZS			
PROFES: STAVEBNÍ ARCHITEKTONICKÁ			